

Váš dopis zn.: 104/2019/Ha
Ze dne: 07.09.2020
Naše značka: SPU 324274/2020
Spisová zn.: SZ SPU 324274/2020

Vyřizuje:
Tel.:
ID DS:
E-mail:



Datum: 08.10.2020

HANOUSEK s. r. o.




796 01 Prostějov

DS gksfyds

Vyjádření k projektové dokumentaci na akci: R 191 – Větrolamy v k.ú. Lužec nad Cidlinou

Dne 8. 9. 2020 Státní pozemkový úřad (dále jen SPÚ) obdržel žádost o vyjádření k vypracování prováděcí projektové dokumentace pro realizaci výsadeb větrolamů na pozemcích p. č. 2219, 2224, 2262 a 2294 v k. ú. Lužec nad Cidlinou.

K žádosti je přiložena přehledná situace (součást PD ze září 2020, zpracovatel PD: Hanousek s.r.o., Prostějov, název akce: „R 191 – Větrolamy v k.ú. Lužec nad Cidlinou“, zodpovědný projektant:  investor: SPÚ – KPÚ pro Královéhradecký kraj, Pobočka Hradec Králové).

K výše uvedenému Vám sdělujeme následující:

V zájmovém území výše uvedené akce (na předmětných pozemcích včetně sousedních) se dle našich podkladů **nenachází** žádná stavba vodního díla – hlavní odvodňovací zařízení (HOZ) ve vlastnictví státu a příslušnosti hospodařit SPÚ.

Stavbou (výsadbou) nebudou dotčeny pozemky, vlastnické právo – ČR, příslušnost hospodařit s majetkem státu – Státní pozemkový úřad.

K předložené PD nemáme připomínky a s realizací akce souhlasíme.

Pro informaci uvádíme, že v zájmovém území akce, dle dostupných podkladů, se **mohou nacházet** podrobná odvodňovací zařízení (POZ). POZ je příslušenstvím pozemku. Při provádění výsadeb na plochách podrobného odvodňovacího zařízení musí být provedena taková opatření, aby bylo zabráněno prorůstání kořenů do drenáží a nedošlo k porušení jejich funkčnosti.

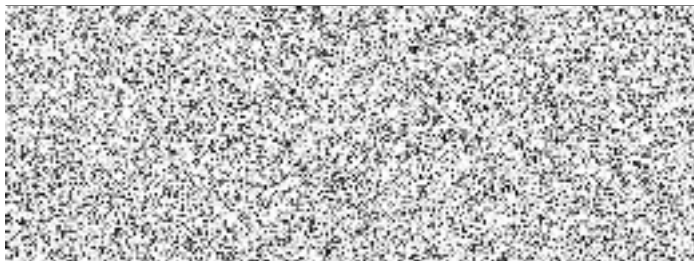
Údaje o POZ (investicích do půdy za účelem zlepšení půdní úrodnosti) jsou neaktualizovanými historickými daty, která pořídila Zemědělská vodohospodářská správa digitalizací analogových map 1 : 10 000. Vzhledem k tomu, že neexistuje evidence meliorací (odvodnění a závlah) a jejich následných změn (zrušení, rozšíření) od doby pořízení těchto dat (zákresy do map provedeny v 90. letech, jejich následná digitalizace proběhla přibližně v letech 2003-2007), nemusí proto tato data odpovídat skutečnému rozsahu meliorací na jednotlivých pozemcích. Údaje jsou k digitalizaci ke stažení na Portálu farmáře (<http://eagri.cz/public/web/mze/farmer/LPIS/data-melioraci/>) ve formátu shp a jsou také zobrazeny v LPIS ve vrstvě LPIS/Životní prostředí/Nitrátová směrnice/Uložení hnojiv – detail/Meliorace.

Některé zakreslené plochy máme k dispozici pouze v papírové podobě v mapách v měřítku 1 : 5 000, z tohoto důvodu Vám zakres POZ zasíláme na přiložené situaci (zelené plochy).



Vyjádření SPÚ je platné 5 let od data vydání, nedojde-li ke změně stavebního záměru nebo
navrhovatele.

S pozdravem



vedoucí oddělení VHS Hradec Králové
Státního pozemkového úřadu

Příloha

1x situace – zakres POZ